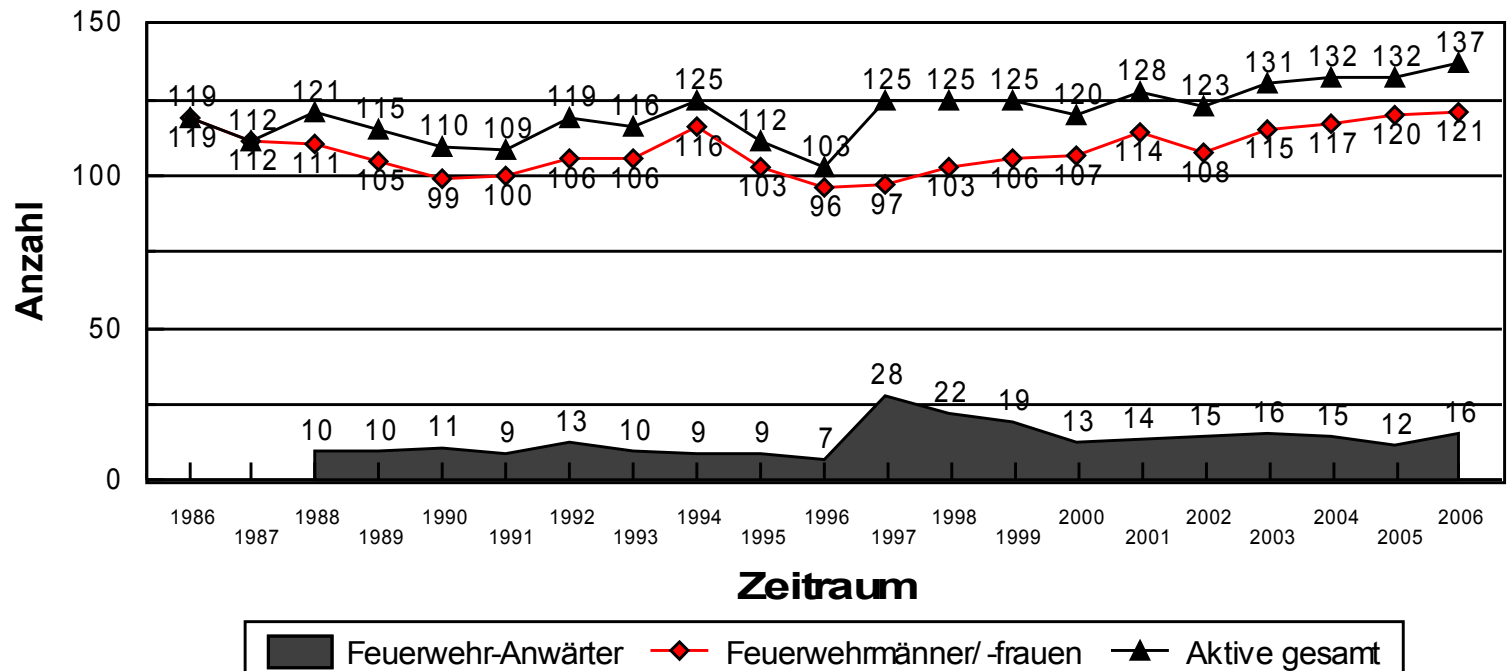


Mitgliederstand

Stichtag: 31.12.

Stand der aktiven Mitglieder Mitglieder-Entwicklung von 1986 bis 2006

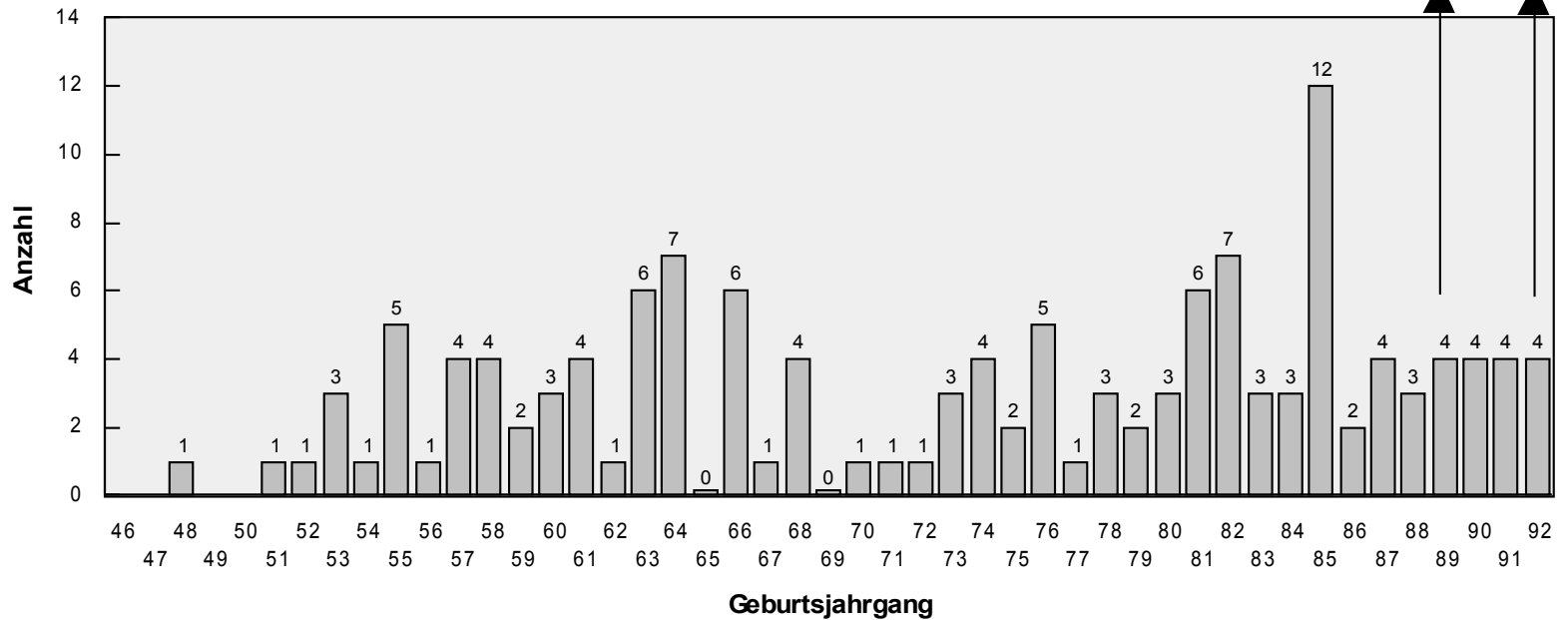


Altersstruktur

Altersdurchschnitt: 33,1 Jahre

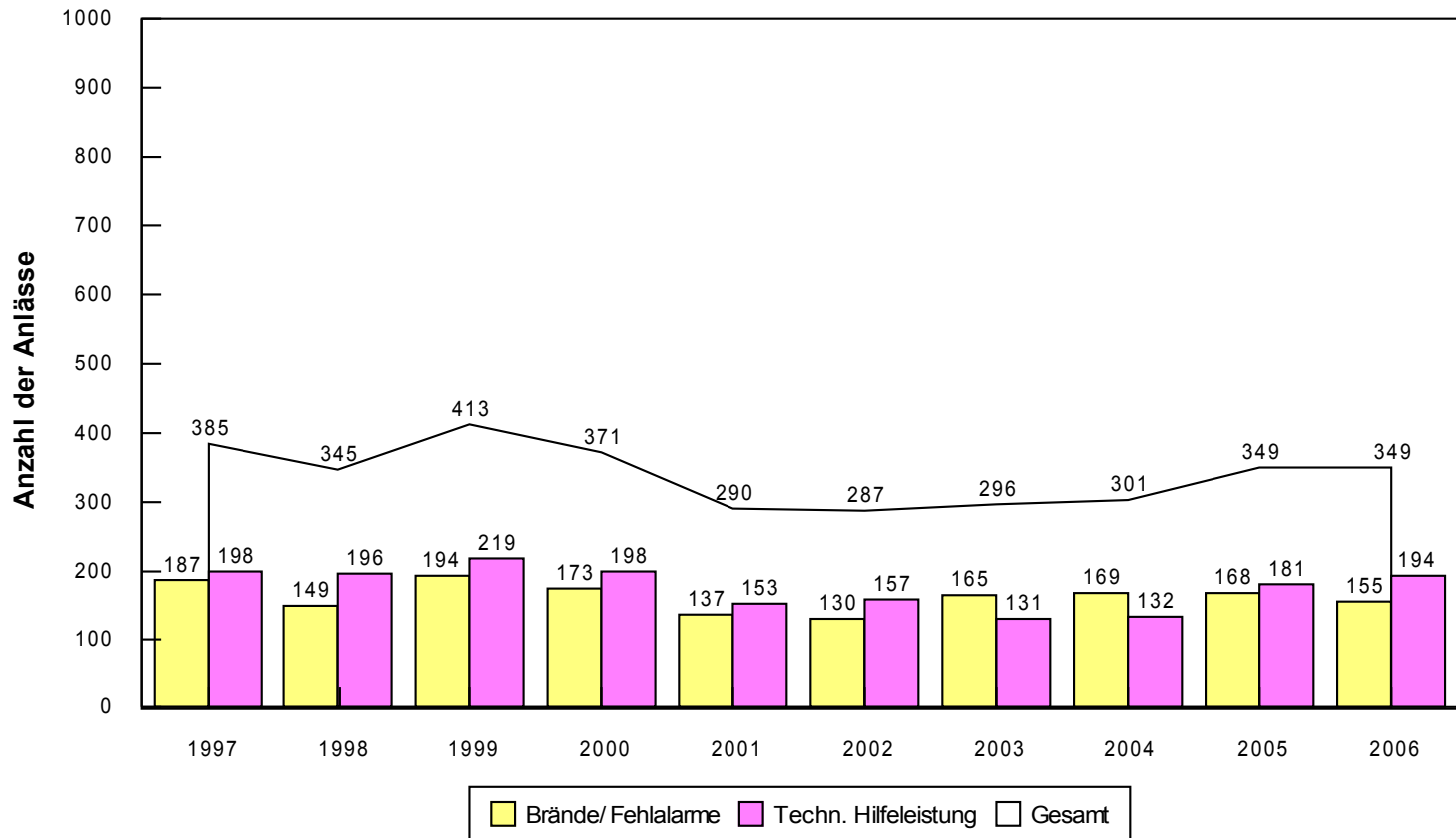
Altersstruktur
der aktiven Feuerwehrleute

Feuerwehr-
Anwärter



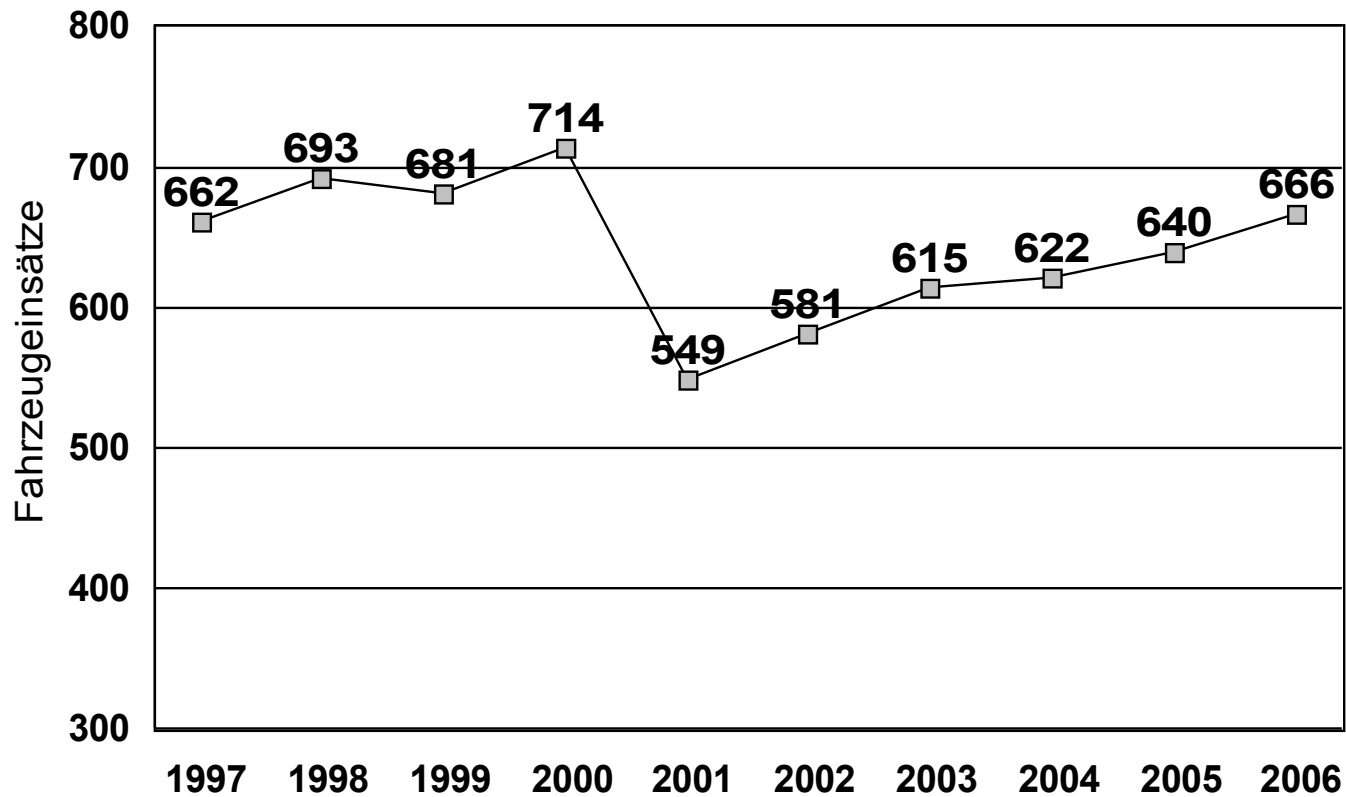
Einsatzanlässe

Entwicklung der Einsatzanlässe (Häufigkeit)
Brandbekämpfung / Technische Hilfeleistung



Fahrzeugeinsätze

Fahrzeugeinsätze FF Ansbach von 1997 - 2006



Standortschulungen

Schulungen in der Feuerwache Ansbach				
Standort-Schulung 2006				
	Art	Stunden- aufwand pro Ausbildung	Teilnehmer insgesamt	Gesamtstunden pro Ausbildungsart
2	Ausbildungen Kettensägen	16	38	608
2	Ausbildungen im Katastrophenschutz	8	36	288
1	Ausbildung Sprechfunker	16	19	304
2	Aus- und Fortbildung EDV	3	16	48
2	Einsatzübungen "Höhenrettung"	4	16	64
1	Einsatzübung "Bergrettung"	8	13	104
1	Einsatzübung ABC DEKON für WM 2006	5	5	25
4	Einweisungen EDV	2	4	8
2	Fahrzeugeinweisungen	3	23	69
8	Fortbildungen "ABC Dekontamination"	2	81	162
16	Fortbildungen "Absturzsicherung"	3	224	672
8	Fortbildungen "Atemschutz"	3	199	597
1	Fortbildung "Erste Hilfe"	3	28	84
1	Fortbildung "Gruppenführer"	3	17	51
5	Fortbildungen "Maschinisten"	2,5	130	325
1	Grundausbildung "2/2"	70	13	910
20	Jugendfeuerwehr - Vorführungen	4	293	1172
1	Leistungsprüfung technische Hilfeleistung	18	9	162
1	Leistungsprüfungen Löschgruppe	18	7	126
5	Theoretische Unterrichte	2	155	310
22	Zugübungen	2,5	396	990
Gesamtstundenaufwand der Schulungsmaßnahmen in der Feuerwache Ansbach:				6471

Feuerwehrschnulen

Überörtliche Ausbildungen 2006 an den Bayerischen Feuerwehrschnulen Würzburg, Regensburg und Geretsried bei München

Lehrgangsart	Teilnehmer	Stunden
ABC - Einsatz Teil 1/2	Luksch Dominik	80
ABC - Einsatz Teil 1/2	Gröger Andreas	80
ABC - Einsatz Teil 1/2	Ziegler Jens	80
ABC - Einsatz Teil 1/2	Steinacker Elmar	80
ABC - Einsatz Teil 1/2	Richter Harald	80
Aufbaulehrgang Absturzsicherung	Beck Steffen	24
Aufbaulehrgang Absturzsicherung	Mittemeyer Jürgen	24
Aufbaulehrgang Absturzsicherung	Hiemeyer Dieter	24
Aufbaulehrgang Absturzsicherung	Mildner Marco	24
Aufbaulehrgang Absturzsicherung	Schwarzbeck Rainer	24
Aufbaulehrgang Gruppenführer	Meyer Andreas	40
Aufbaulehrgang Führungsdienstgrade Einsatzleitung	Settler Horst	24
Ausbilder für Atemschutzgeräteträger	Strauß Jürgen	40
Drehleiternaschinist	Beck Steffen	40
Einweisung ABC Fußball WM 2006	Nehmeyer Gerd	16
Einweisung ABC Fußball WM 2006	Eckardt Hermann	16
Fortbildung Schiedsrichter	Oelschlegel Harald	8
Fortbildung Schiedsrichter	Geimann Robert	8
Fortbildung Schiedsrichter	Pieper Konrad	8
Fortbildung Schiedsrichter	Settler Horst	8
Fortbildung Schiedsrichter	Hessenauer Walter	8
Gerätewart	Beck Steffen	40
Gruppenführer	Jörg Peter	40
Gruppenführer	Blank Bernd	40
Gruppenführer	Schwarzfischer Melanie	40
Technische Hilfeleistung	Hahn Thomas	40
Technische Hilfeleistung	Mittemeyer Patrick	40
Ölschadensbekämpfung	Geimann Andreas	24
Gesamtstundenaufwand der Schulungsmaßnahmen an den Feuerwehrschnulen:		600

Vorbeugender Brandschutz

Im Bereich des Vorbeugenden Brandschutzes wurden geleistet:

Brandschutztechnische Begehungen	29
Schriftliche Stellungnahmen	10
Brandschutzunterweisungen	2
Führungen durch die Feuerwache	15
Schulalarme	3
Beratungsgespräche	87

Einsatzstunden

Personalaufwand bei Einsätzen 2006

	Brände, Sicherheits- wachen, Fehlalarme	Technische Hilfeleistung	
Anzahl der bei Einsätzen beteiligten Feuerwehrdienstleistenden	2108	1388	
	Gesamtanzahl der bei Einsätzen Beteiligten:		3496
Stundenaufwand insgesamt	3854	3368	
	Stundenzahl gesamt:		7222

Arbeitsleistung

Darstellung der Arbeitsleistung pro Mitglied im Jahr 2006	
Gesamt-Stundenzahl	
- Einsätze	7222
- Ausbildung	7071
- Bereitschaft	980
- Öffentlichkeitsarbeit *)	2159
Summe:	17432
Anzahl der Feuerwehrleute **)	137
Arbeitsleistung pro Mitglied im Jahr (Stunden)	127,2

*) z.B. Tag der Feuerwehren, Faschingsball, Familientag, ...

***) aktive Feuerwehrleute und Jugendfeuerwehr

Zusammenfassung

Die Freiwillige Feuerwehr Ansbach leistete im Jahr 2006 insgesamt **17.432** Stunden Dienst für die Bürgerinnen und Bürger Ansbachs. Dabei kamen auf jedes Mitglied im Durchschnitt ca. 127 Stunden. Bei **666** Fahrzeugeinsätzen wurden **42** Personen gerettet. Die Feuerwehr Ansbach konnte **9** Menschen nur noch tot bergen und musste während des vergangenen Jahres **1** verletzten Feuerwehrmann beklagen.