

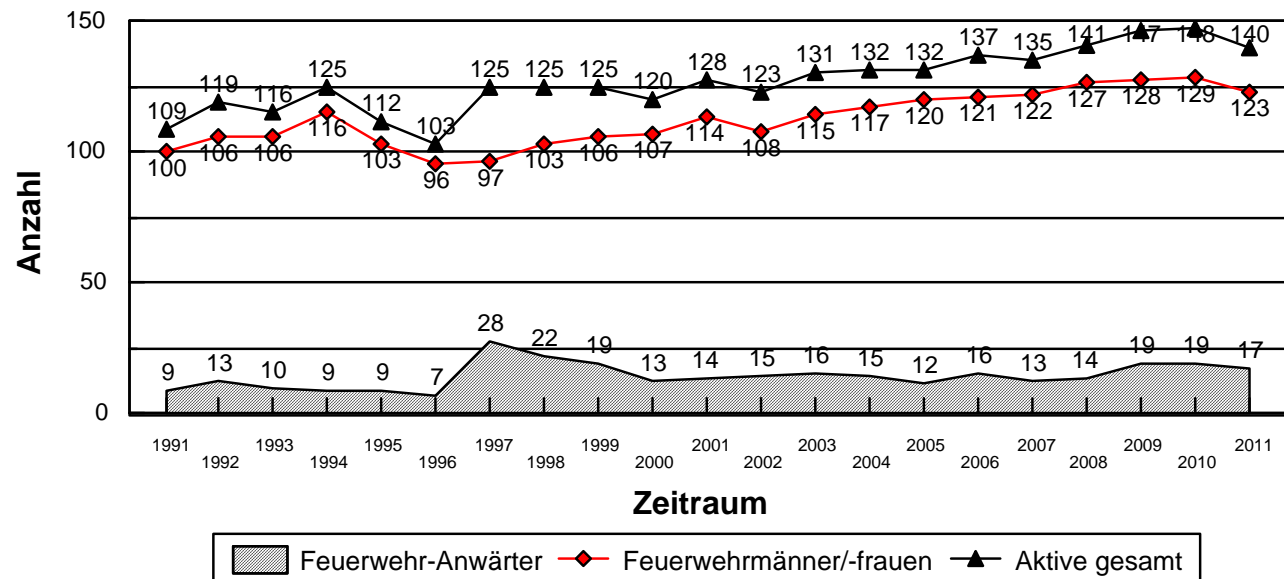


Bericht des Kommandanten

Mitgliederstand

Stichtag: 31.12.

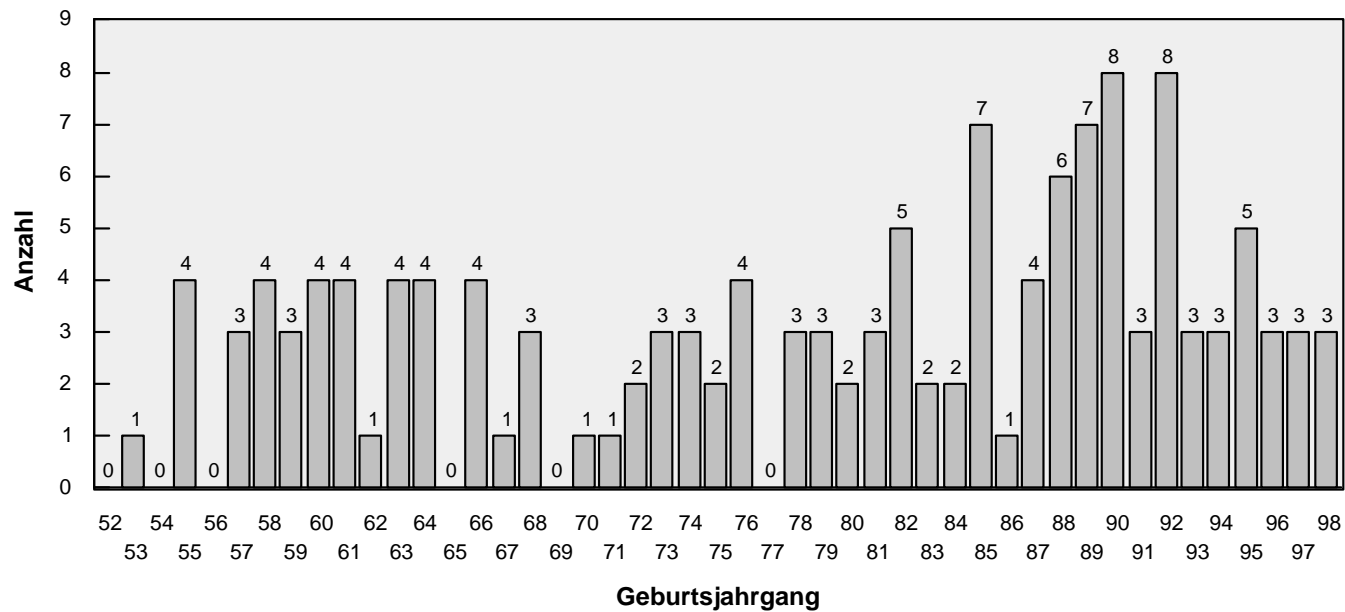
Stand der aktiven Mitglieder
Mitglieder-Entwicklung von 1991 bis 2011



Altersstruktur

Altersdurchschnitt: 33,0 Jahre

Altersstruktur
der aktiven Feuerwehrleute



Standortschulungen

Schulungen in der Feuerwache Ansbach				
Standort-Schulung 2011				
	Art	Stunden- aufwand pro Ausbildung	Teilnehmer insgesamt	Gesamtstunden pro Ausbildungsart
2	Ausbildungen im KatS/Technischer Dienst	3	21	63
1	Einsatzübungen Truppenübungsplatz	18	34	612
1	Einsatzübung Höhenrettung	3	15	45
6	Einweisungen EDV	2	12	24
8	Fahrzeugeinweisungen	3	57	171
1	Fahrzeugeinweisung Drehleiter DL(A)K	15	8	120
1	Fahrersicherheitstraining	8	2	16
10	Fortbildungen ABC Dekontamination	2	90	180
11	Fortbildungen Absturzsicherung	3	209	627
10	Fortbildungen Atemschutz	3	208	624
2	Fortbildung Gruppenführer	3	59	177
4	Fortbildungen Maschinisten	2,5	98	245
1	Fortbildung Maschinisten Stadtteile	2,5	29	72,5
1	Fortbildung Träger Wärmeschutzkleidung	4	11	44
1	Grundausbildung Atemschutz	25	6	150
1	Grundausbildung Feuerwehr	60	31	1860
9	Jugendfeuerwehr - Öffentlichkeitsarbeit	10	135	1350
1	Jugendfeuerwehr - Wissenstest	3,5	14	49
48	Jugendfeuerwehr - Ausbildungen	2	680	1360
2	Leistungsprüfung technische Hilfeleistung	15	15	225
5	Theoretische Unterrichte	2	161	322
28	Zugübungen	2,5	476	1190
Gesamtstundenaufwand der Schulungsmaßnahmen in der Feuerwache Ansbach:				9526,5

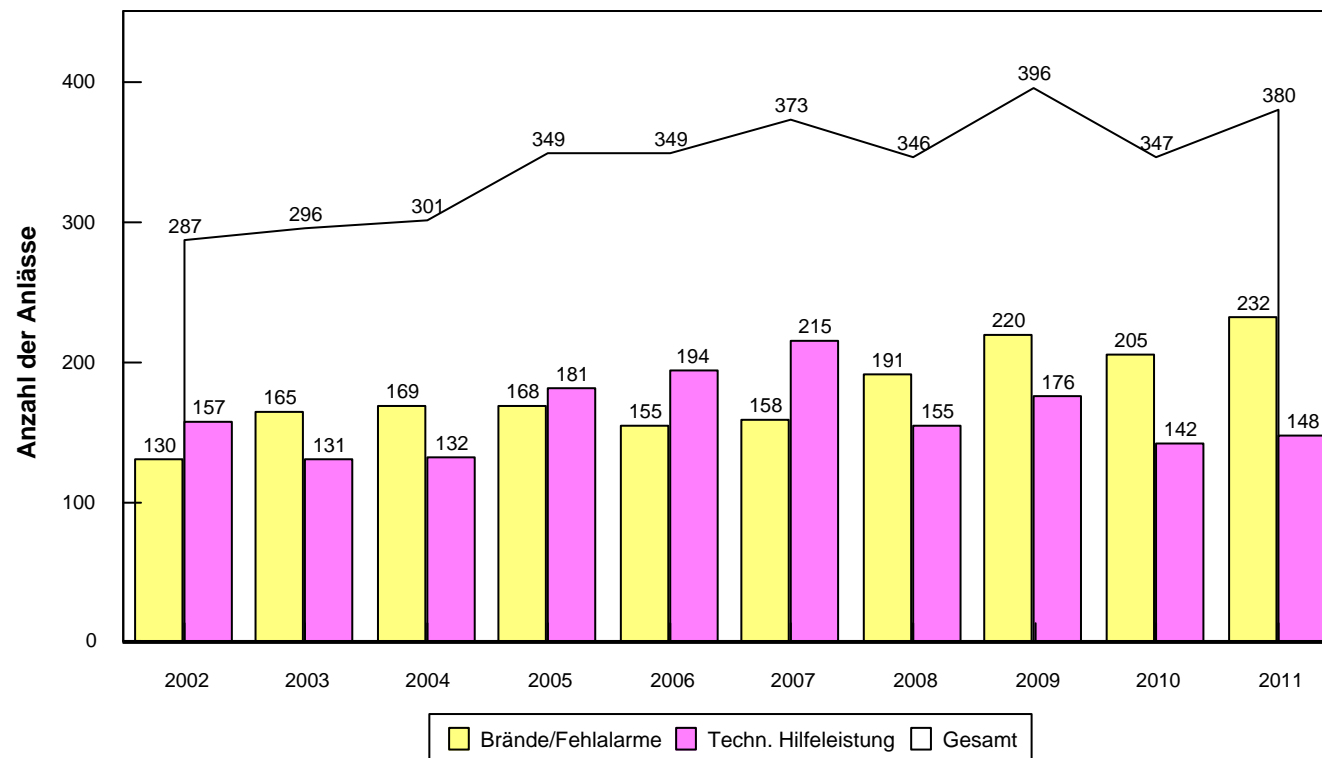
Feuerweherschulen

Überörtliche Ausbildungen 2011 an den Bayerischen Feuerweherschulen Würzburg, Regensburg und Geretsried bei München

Lehrgangsart	Teilnehmer	Stunden
ABC-Führung Teil 1 und 2	Andreas Gröger	80
Ausbilder in der Feuerwehr	Daniel Schnupp	40
Aufbaulehrgang Führungsdienstgrade Eisenbahn 1	Gerd Nehmeyer	16
Brandschutzbeauftragter	Gerd Nehmeyer	24
Brandhaus	Ramona Hochhuth	16
Brandhaus	Katrin Luksch	16
Brandhaus	Patrick Neumann	16
Brandhaus	Alexander Pohl	16
Brandhaus	Christian Ruck	16
Brandhaus	Martin Sichermann	16
Brandhaus	Michael Würdinger	16
Drehleiter	Andreas Gröger	40
Einführung in die Stabsarbeit	Gerd Nehmeyer	40
Fachteil für Ausbilder Absturzsicherung	Sebastian Barthel	24
Fachteil für Ausbilder Truppmann/Truppführer	Daniel Soldner	24
Gruppenführer	Viktor Harder	40
Schiedsrichter	Oliver Spies	40
Verbandsführer	Klaus Schwarzbeck	80
Gesamtstundenaufwand der Schulungsmaßnahmen an den Feuerweherschulen:		560

Einsatzanlässe

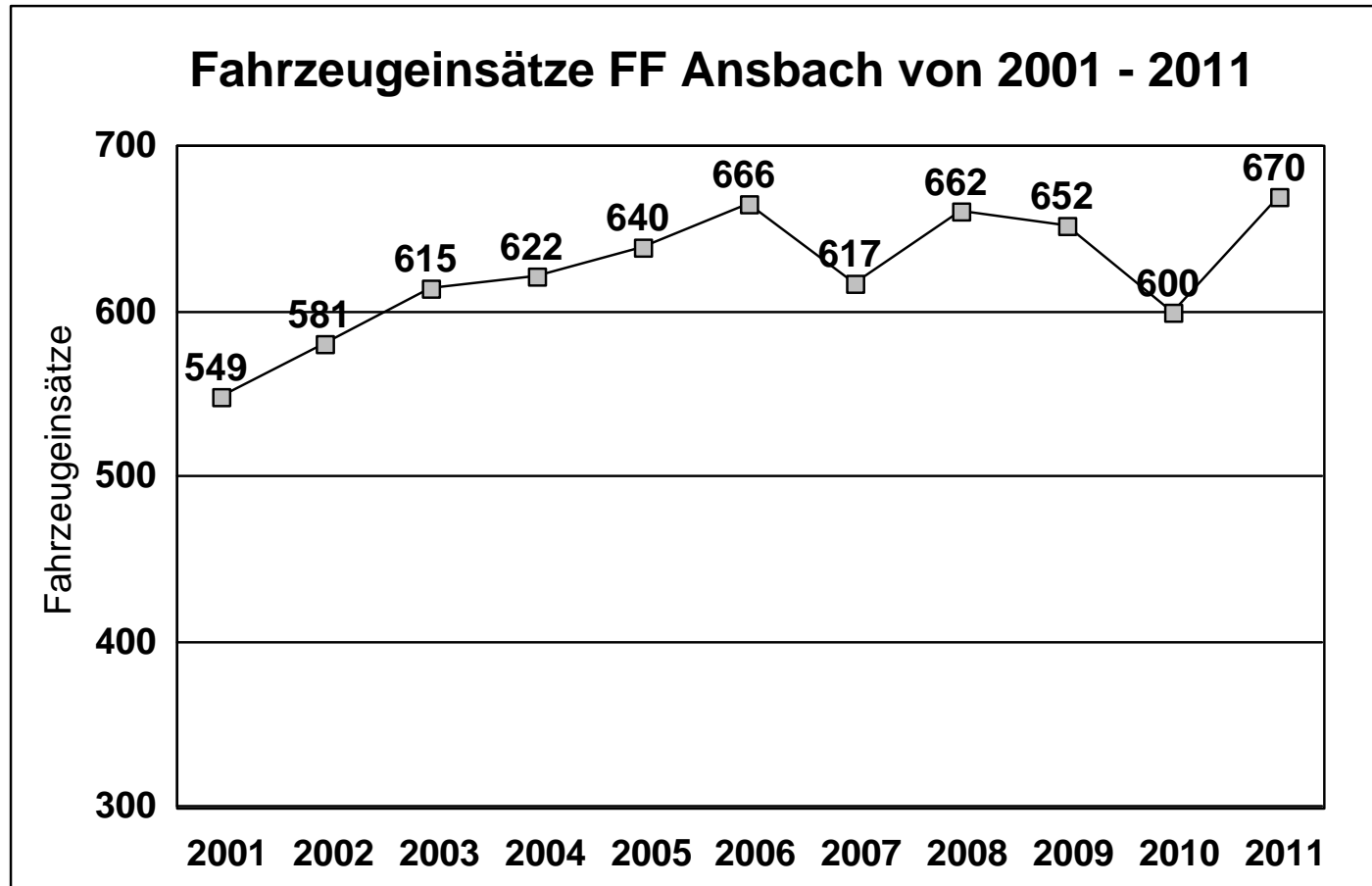
Entwicklung der Einsatzanlässe (Häufigkeit)
Brandbekämpfung / Technische Hilfeleistung



Fahrzeugeinsätze

Einsatzhäufigkeit je Fahrzeug im Jahr 2011			
Fahrzeugbezeichnung	Typ	Funkrufname	Einsätze
Kommandowagen	KdoW	10/1	110
Mehrzweckfahrzeug	MZF	11/1	65
Einsatzleitfahrzeug	ELW 1	12/1	45
Tanklöschfahrzeug	TLF 16/25	21/1	36
Tanklöschfahrzeug	TLF 4000	23/1	10
Drehleiter mit Korb	DLK 23/12	30/1	68
Hilfeleistungslöschfahrzeug	HLF 20/16	40/1	161
Löschgruppenfahrzeug	LF 16/12	40/2	58
Gerätewagen Gefahrgut	GW-G2	52/1	5
Gerätewagen Atem-/Strahlenschutz	GW-AS	53/1	7
Rüstwagen	RW	61/1	42
Kleinalarmfahrzeug	KIAF	65/1	46
Versorgungs-LKW	LKW	81/1	8
Schlauchwagen	SW 2000	88/1	1
Pulveranhänger	P 250	-	2
Lichtanhänger	Polyma	-	3
Schlauchboot	RTB 1	-	1
ABC Dekontaminations-LKW (P)	DEKON (P)	97/1	2
Gesamte Anzahl der ausgerückten Fahrzeuge:			670

Fahrzeugeinsätze



Vorbeugender Brandschutz

Im Bereich des Vorbeugenden Brandschutzes wurden geleistet:

Brandschutztechnische Begehungen	35
Schriftliche Stellungnahmen	19
Brandschutzunterweisungen	4
Führungen durch die Feuerwache	19
Schulalarne	1
Beratungsgespräche	113

Einsatzstunden

Personalaufwand bei Einsätzen 2011			
	Brände, Sicherheits- wachen, Fehlalarme	Technische Hilfeleistung	
Anzahl der bei Einsätzen beteiligten Feuerwehrdienstleistenden	2179	1072	
	Gesamtanzahl der bei Einsätzen Beteiligten:		3251
Stundenaufwand insgesamt	2143	1225	
	Stundenzahl gesamt:		3368

Arbeitsleistung

Darstellung der Arbeitsleistung pro Mitglied im Jahr 2011	
Gesamt-Stundenzahl	
- Einsätze	3368
- Ausbildung	10086,5
- Bereitschaft	998
- Öffentlichkeitsarbeit *)	4098
Summe:	18550,5
Anzahl der Feuerwehrleute **)	140
Arbeitsleistung pro Mitglied im Jahr (Stunden)	132,5

*) z.B. Tag der offenen Tür, Faschingsball, Familientag, ...

***) aktive Feuerwehrleute und Jugendfeuerwehr

Zusammenfassung

Die Freiwillige Feuerwehr Ansbach leistete im Jahr 2011 insgesamt **18.550** Stunden Dienst für die Bürgerinnen und Bürger Ansbachs. Dabei kamen auf jedes Mitglied im Durchschnitt ca. 133 Stunden. Bei **670** Fahrzeugeinsätzen wurden **26** Personen gerettet. Die Feuerwehr Ansbach konnte **3** Menschen nur noch tot bergen und musste während des vergangenen Jahres **1** verletzten Feuerwehrmann beklagen.