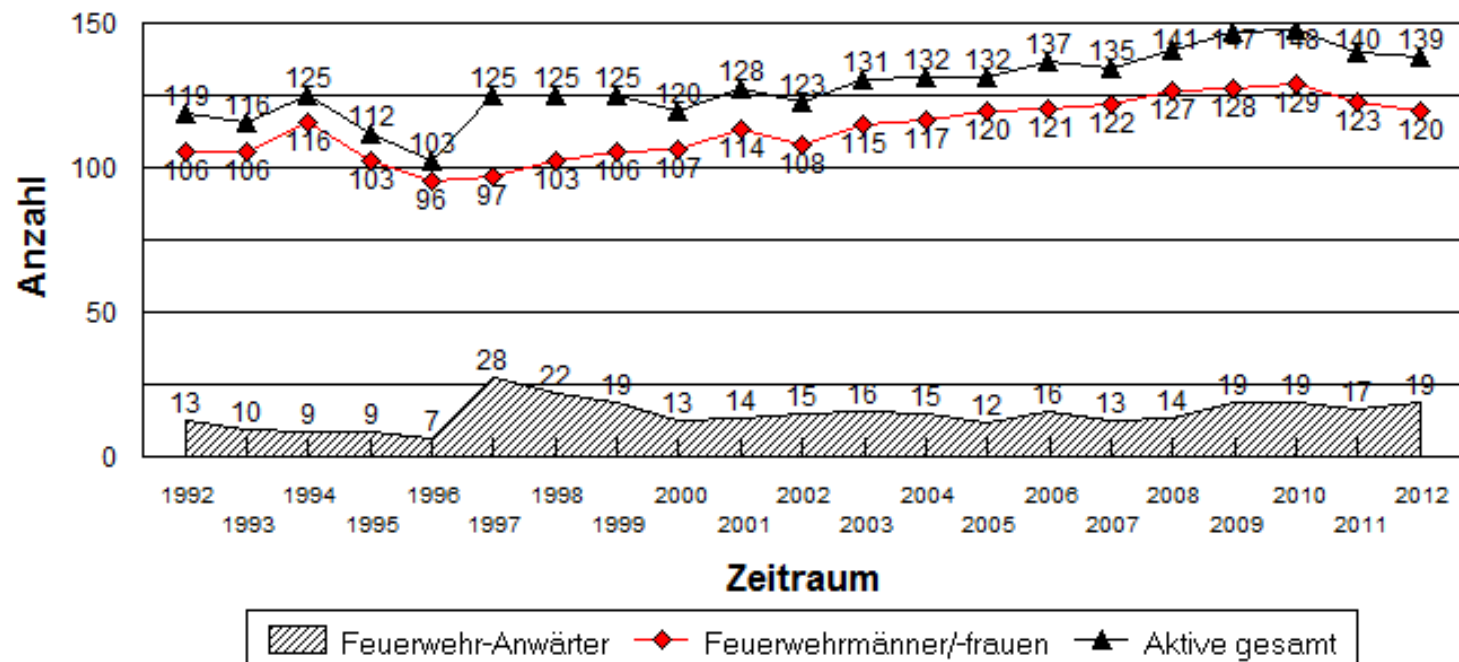


Mitgliederstand

Stichtag: 31.12.

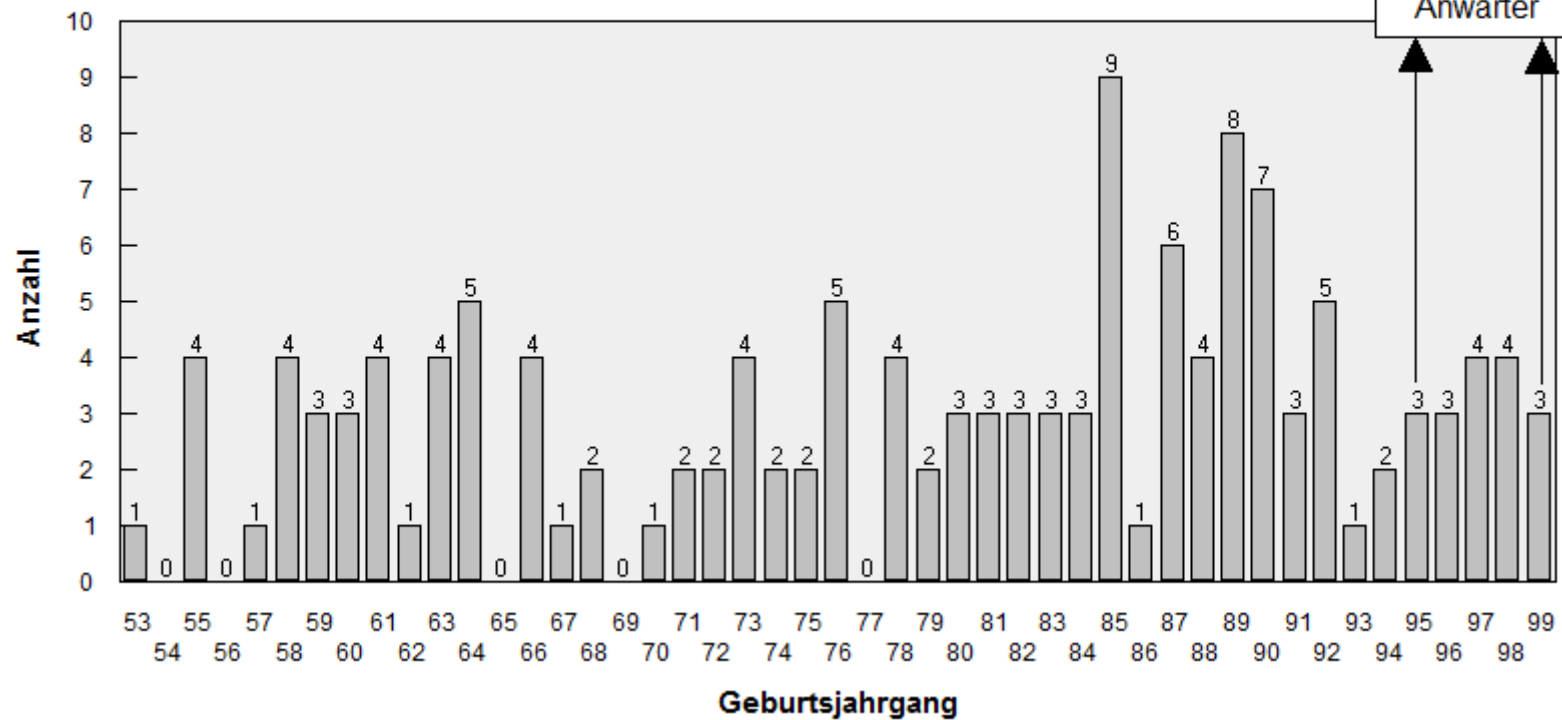
Stand der aktiven Mitglieder
Mitglieder-Entwicklung von 1992 bis 2012



Altersstruktur

Altersdurchschnitt: 32,4 Jahre (-0,6)

Altersstruktur
der aktiven Feuerwehrleute



Standortschulungen

Schulungen in der Feuerwache Ansbach				
Standort-Schulung 2012				
	Art	Stunden- aufwand pro Ausbildung	Teilnehmer insgesamt	Gesamtstunden pro Ausbildungsart
2	Ausbildungen im KatS/Technischer Dienst	3	21	63
1	Ausbildung im KatS/BRK "BLS + AED"	6	40	240
1	Einsatzübung Höhenrettung	4	15	60
12	Fahrzeugeinweisungen	3	48	144
5	Fahrzeugeinweisung Drehleiter DL(A)K	12	14	168
1	Fahrsicherheitstraining	8	4	32
8	Fortbildungen ABC Dekontamination	2	90	180
31	Fortbildungen Absturzsicherung	3	279	837
10	Fortbildungen Atemschutz	3	240	720
2	Fortbildung Gruppenführer	3	50	150
4	Fortbildungen Maschinisten	2,5	102	255
1	Fortbildung Maschinisten Stadtteile	2,5	26	65
1	Grundausbildung Absturzsicherung	8	16	128
1	Grundausbildung Atemschutz	25	6	150
1	Grundausbildung Chemieschutzanzüge	8	8	64
1	Grundausbildung Feuerwehr (Pilot)	18	15	270
1	Grundausbildung Maschinisten	36	16	576
5	Jugendfeuerwehr - Öffentlichkeitsarbeit	10	67	670
1	Jugendfeuerwehr - Wissenstest	3,5	12	42
48	Jugendfeuerwehr - Ausbildungen	2	720	1440
2	Leistungsprüfung Löscheinsatz	15	15	225
1	Leistungsprüfung Technische Hilfeleistung	15	9	135
1	Sprechfunkerlehrgang	16	10	160
1	Theoretische Unterrichte	2	58	116
32	Zugübungen	2,5	479	1197,5
Gesamtstundenaufwand der Schulungsmaßnahmen in der Feuerwache Ansbach:				8087,5

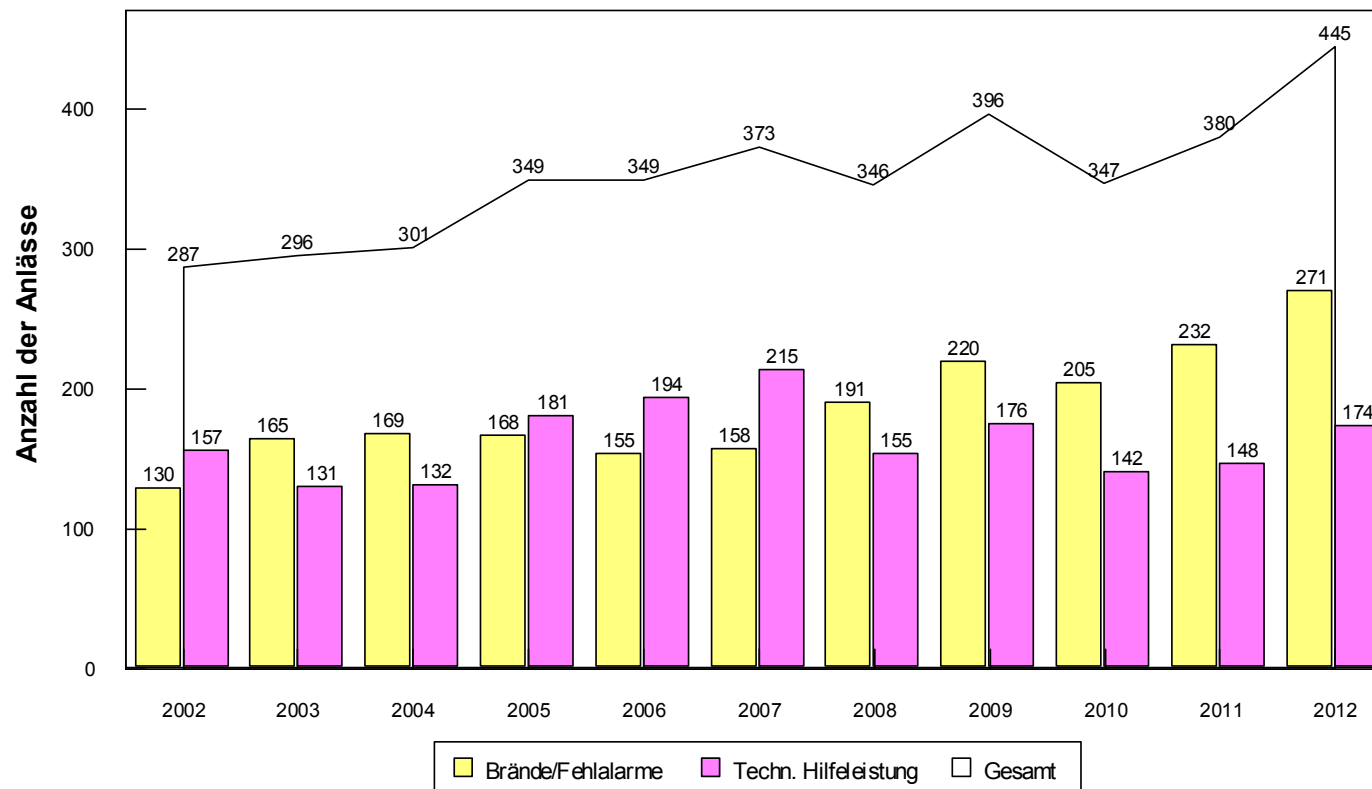
Feuerwehrschiulen

Überörtliche Ausbildungen 2012 an den Bayerischen Feuerwehrschiulen Würzburg, Regensburg und Geretsried bei München

Lehrgangsart	Teilnehmer	Stunden
Aufbaulehrgang Führungsdienstgrade THL	Steffen Beck	24
Drehleiter	Norbert Herrmann	40
Drehleiter	Martin Sichermann	40
Einsatznachbearbeitung Fachberater EDV	Andreas Edel	40
Fachwissen Digitalfunk	Peter Schmidt	24
Fachwissen Digitalfunk	Horst Settler	24
Fachwissen Digitalfunk	Jürgen Hessenauer	24
Fachwissen Digitalfunk	Andreas Edel	24
Fachwissen Digitalfunk	Werner Tischer	24
Fachwissen Digitalfunk	Walter Hessenauer	24
Gruppenführer	Andreas Geimann	40
Gruppenführer	Ingo Steber	40
Gruppenführer	Ramona Hochhuth	40
Instandhaltung von Meßgeräten	Rainer Schwarzbeck	8
Jugendwart	Ramona Hochhuth	40
Leiter einer Feuerweh	Peter Schmidt	32
Schutzkleidung CSA	Andreas Gröger	8
Vorbeugender Brandschutz Grundlagen	Peter Schmidt	16
Vorbeugender Brandschutz	Peter Schmidt	40
Gesamtstundenaufwand der Schulungsmaßnahmen an den Feuerwehrschiulen:		552

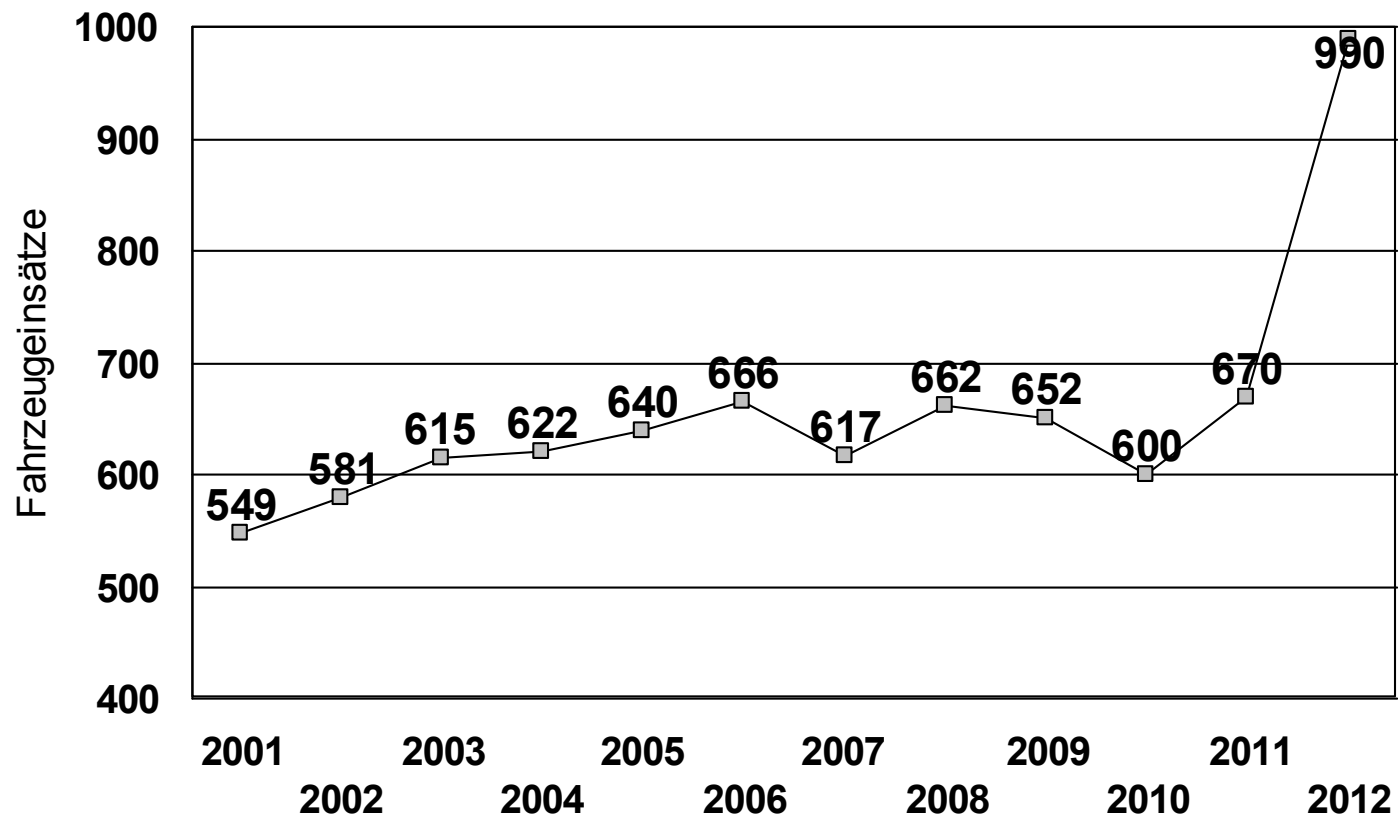
Einsatzanlässe

Entwicklung der Einsatzanlässe (Häufigkeit)
Brandbekämpfung / Technische Hilfeleistung



Fahrzeugeinsätze

Fahrzeugeinsätze FF Ansbach von 2001 - 2012



Fahrzeugeinsätze

Einsatzhäufigkeit je Fahrzeug im Jahr 2012			
Fahrzeugbezeichnung	Typ	Funkrufname	Einsätze
Kommandowagen	KdoW	10/1	84
Kommandowagen	KdoW	10/2	75
Mehrzweckfahrzeug	MZF	11/1	98
Einsatzleitfahrzeug	ELW 1	12/1	16
Tanklöschfahrzeug	TLF 16/25	21/1	30
Tanklöschfahrzeug	TLF 4000	23/1	28
Drehleiter mit Korb	DLK 23/12	30/1	145
Hilfeleistungslöschfahrzeug	HLF 20/16	40/1	211
Löschgruppenfahrzeug	LF 16/12	40/2	104
Gerätewagen Gefahrgut	GW-G2	52/1	7
Gerätewagen Atem-/Strahlensch	GW-AS	53/1	11
Rüstwagen	RW	61/1	44
Kleinalarmfahrzeug	KIAF	65/1	104
Versorgungs-LKW	LKW	81/1	19
Schlauchwagen	SW 2000	88/1	3
ABC Dekontaminations-LKW (P)	DEKON (P)	97/1	2
Pulveranhänger	P 250	-	1
Lichtanhänger	Polyma	-	3
Schlauchboot	RTB 1	-	2
Schaumwasserwerfer	SWA	-	3
Gesamte Anzahl der ausgerückten Fahrzeuge:			<u>990</u>

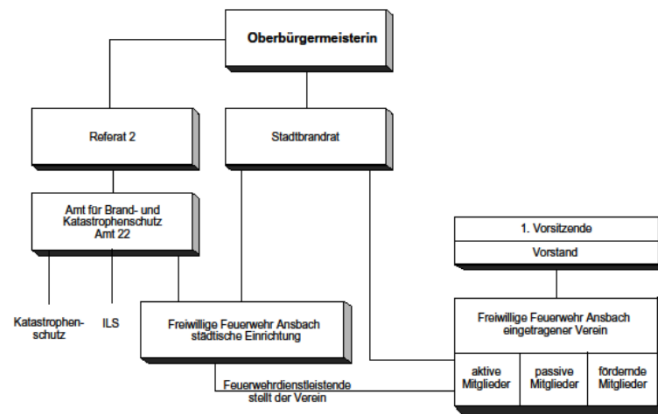
Einsatzstunden

Personalaufwand bei Einsätzen 2012

	Brände, Sicherheits- wachen, Fehlalarme	Technische Hilfeleistung	
Anzahl der bei Einsätzen beteiligten Feuerwehrdienstleistenden	2697	1242	
	Gesamtanzahl der bei Einsätzen Beteiligten:		3939
Stundenaufwand insgesamt	4320	1876	
	Stundenzahl gesamt:		6196

Amt für Brand- und Katastrophenschutz

Freiwillige Feuerwehr Ansbach Organisation nach dem Bayerischen Feuerwehrgesetz



Stand: 01.05.2012

- Durch eine zukunftsweisende Entscheidung wird ein Amt geschaffen, das die Bereiche:
- Feuerwehr,
 - ILS und
 - Katastrophenschutz

organisatorisch und strategisch zusammenfasst.

Arbeitsleistung

Darstellung der Arbeitsleistung pro Mitglied im Jahr 2012	
Gesamt-Stundenzahl	
- Einsätze	6196
- Ausbildung	8639,5
- Bereitschaft	998
- Öffentlichkeitsarbeit *)	4098
Summe:	19931,5
Anzahl der Feuerwehrleute **)	139
Arbeitsleistung pro Mitglied im Jahr (Stunden)	143,4

*) z.B. Tag der offenen Tür, Schauübungen, Familientag, ...

***) aktive Feuerwehrleute und Jugendfeuerwehr

Zusammenfassung

Die Freiwillige Feuerwehr Ansbach leistete im Jahr 2012 insgesamt **19932** Stunden Dienst für die Bürgerinnen und Bürger Ansbachs. Dabei kamen auf jedes Mitglied im Durchschnitt ca. 144 Stunden. Bei **990** Fahrzeugeinsätzen wurden **22** Personen gerettet. Die Feuerwehr Ansbach konnte **7** Menschen nur noch tot bergen und musste während des vergangenen Jahres **3** verletzten Feuerwehrmann beklagen.