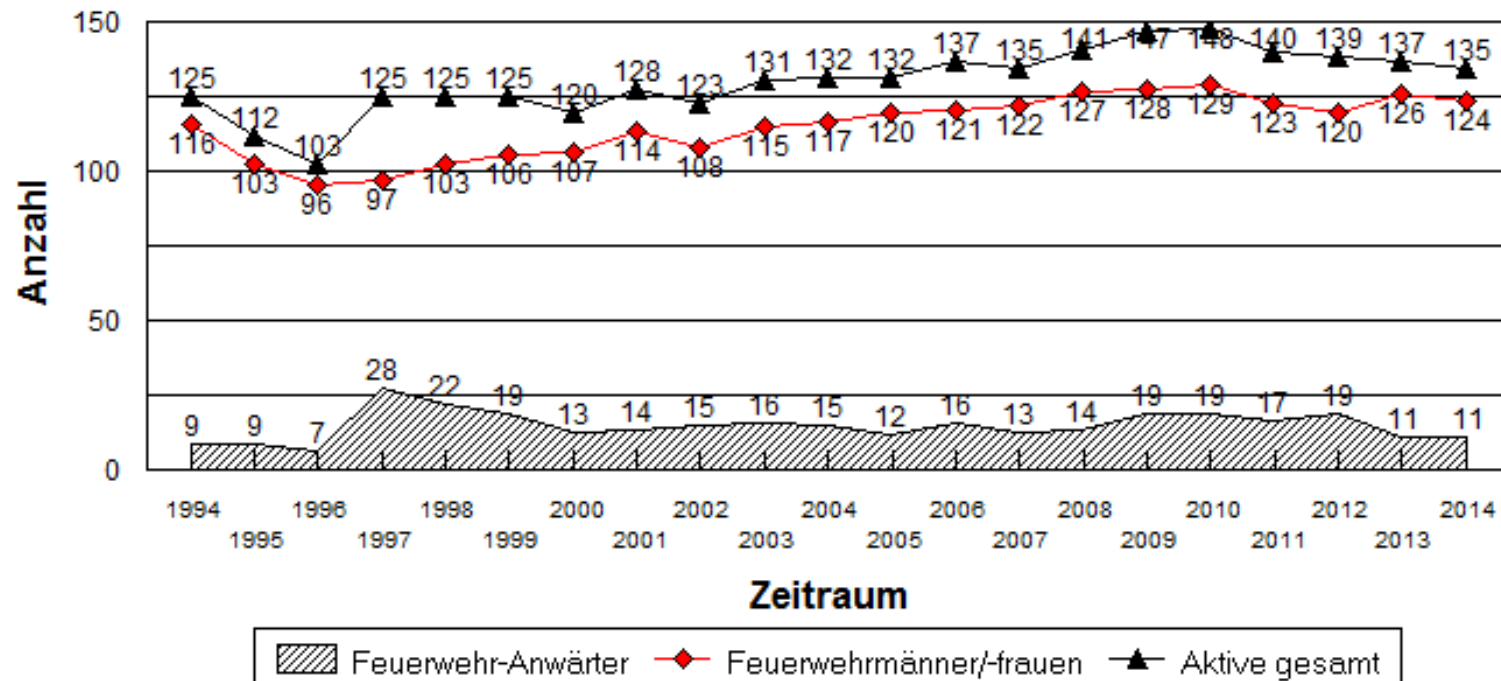


# Bericht des Kommandanten

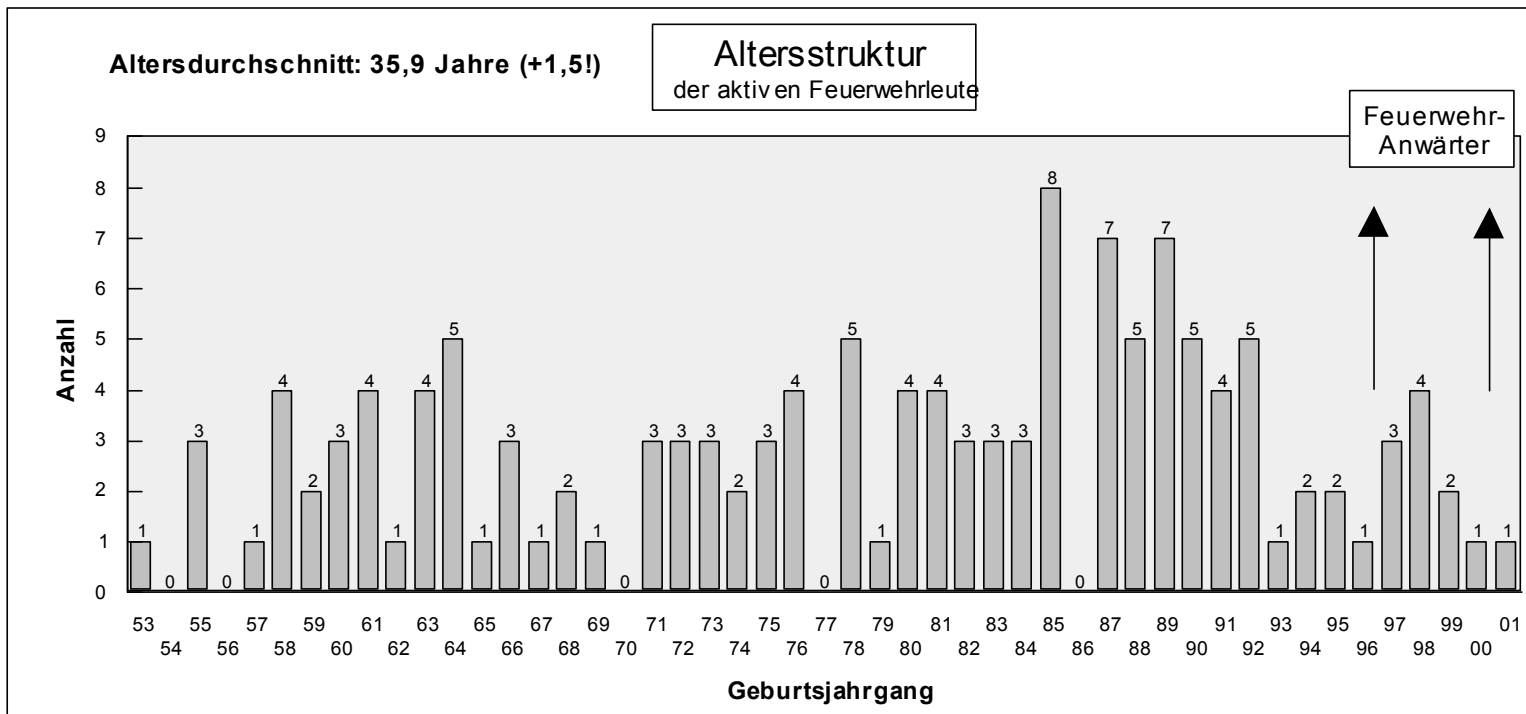
# Mitgliederstand

Stichtag: 31.12.

Stand der aktiven Mitglieder  
Mitglieder-Entwicklung von 1994 bis 2014



# Altersstruktur



# Standortschulungen

<b>Schulungen in der Feuerwache Ansbach</b>				
<b>Standort-Schulung 2014</b>				
	<b>Art</b>	<b>Stunden- aufwand pro Ausbildung</b>	<b>Teilnehmer insgesamt</b>	<b>Gesamtstunden pro Ausbildungsart</b>
2	Ausbildungen im KatS/Technischer Dienst	7	18	126
1	Ausbildung im KatS/UG ÖEL	8	17	136
1	Einsatzübung Höhenrettung	3	8	24
5	Fahrzeugeinweisungen	3	18	54
4	Fahrzeugeinweisung LKW/Kran	9	12	108
1	Fahrsicherheitstraining/Fahrsimulator	6	14	84
1	Flurförderfahrzeugeinweisung	4	2	8
8	Fortbildungen ABC Dekontamination	2	46	92
17	Fortbildungen Absturzsicherung/Höhenrettung	3	185	555
10	Fortbildungen Atemschutz	3	170	510
7	Fortbildung EDV-Systeme	2	14	28
2	Fortbildung Gruppenführer	3	44	132
4	Fortbildungen KatS/UG ÖEL	3	64	192
4	Fortbildungen Maschinisten	2,5	102	255
1	Fortbildung Maschinisten Stadtteile	2,5	30	75
1	Grundausbildung Absturzsicherung	16	9	144
1	Grundausbildung Atemschutz	25	11	275
1	Grundausbildung Chemieschutzanzüge	8	7	56
1	Grundausbildung Maschinisten	36	14	504
1	Grundausbildung Feuerwehr	110	21	2310
6	Jugendfeuerwehr - Öffentlichkeitsarbeit	4	67	268
1	Jugendfeuerwehr - Wissenstest	3,5	8	28
33	Jugendfeuerwehr - Ausbildungen	2	370	740
2	Jugendfeuerwehr - Leistungsprüfung	16	9	144
2	Leistungsprüfung Löscheinatz	15	16	240
1	Leistungsprüfung Technische Hilfeleistung	15	10	150
4	Sprechfunkausbildung Digitalfunk	3	97	291
1	Sprechfunkelehrgang	16	16	256
1	Theoretischen Unterricht	2	65	130
32	Zugübungen	3	498	1494
<b>Gesamtstundenaufwand der Schulungsmaßnahmen in der Feuerwache Ansbach:</b>				<b>9409</b>

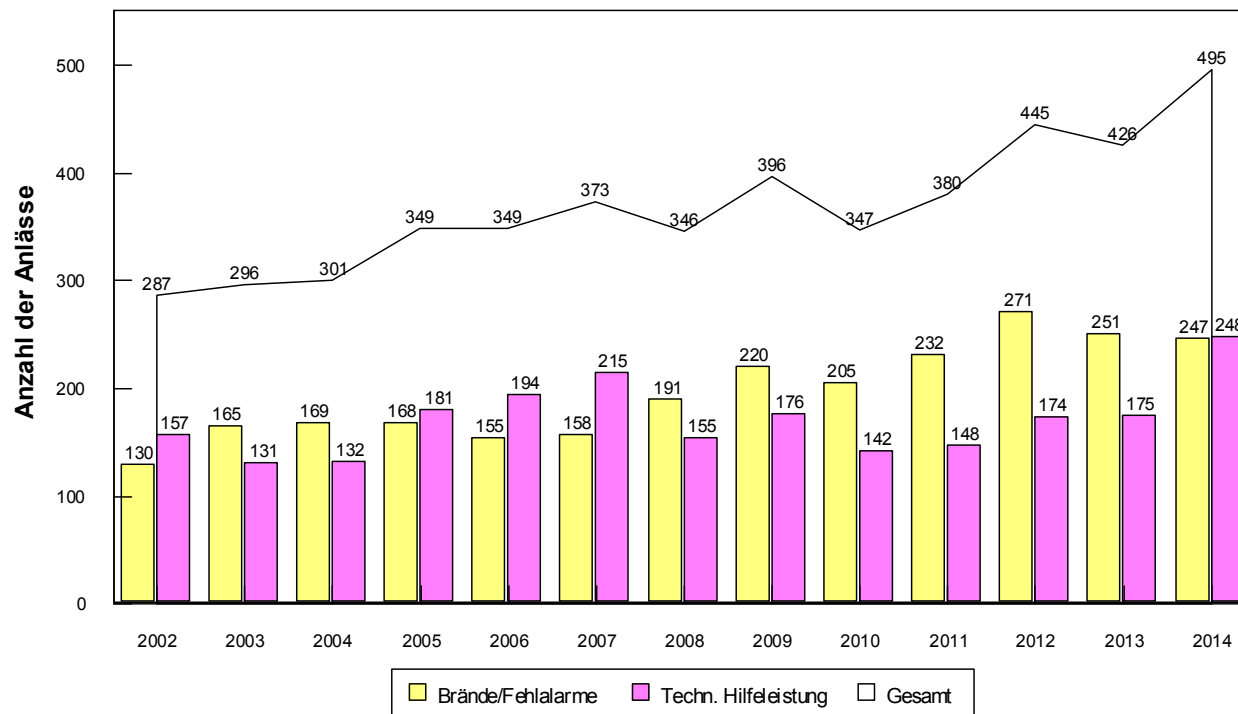
# Feuerweherschulen

## Überörtliche Ausbildungen 2014 an den Bayerischen Feuerweherschulen Würzburg, Regensburg und Geretsried bei München

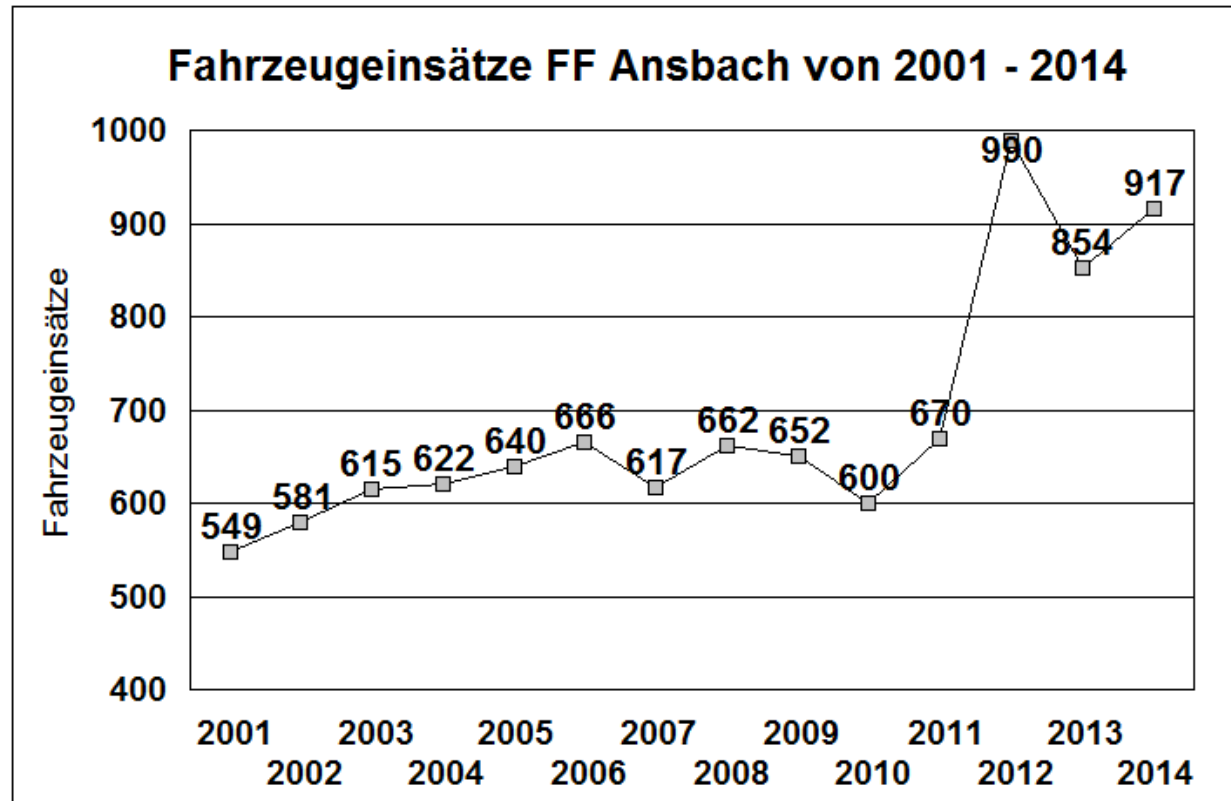
Lehrgangsart	Teilnehmer	Stunden
Angehörige einer UG-ÖEL	Armin Völkert	40
Aufbaulehrgang für Führungskräfte - Einsatzleitung	Peter Richter	24
Aufbaulehrgang für Führungskräfte Digitalfunk CD	Jürgen Hessenauer	24
Aufbaulehrgang für Führungskräfte Digitalfunk CD	Andreas Edel	24
Aufbaulehrgang "Gruppenführer"	Martin Sichermann	40
Aufbaulehrgang "Gruppenführer"	Andrea Friedlein	40
Aufbaulehrgang "Gruppenführer"	Marco Mildner	40
Gruppenführer	Michael Würdinger	40
Verbandsführer, Besondere Führungsdienstgrade	Jürgen Strauß	80
Vorbeugender Brandschutz	Bernd Blank	40
Zugführer	Bernd Blank	80
<b>Gesamtstundenaufwand der Schulungsmaßnahmen an den Feuerweherschulen:</b>		<b>472</b>

# Einsatzanlässe

Entwicklung der Einsatzanlässe (Häufigkeit)  
Brandbekämpfung / Technische Hilfeleistung



# Fahrzeugeinsätze



# Fahrzeugeinsätze

<b>Einsatzhäufigkeit je Fahrzeug im Jahr 2014</b>			
<b>Fahrzeugbezeichnung</b>	<b>Typ</b>	<b>Funkrufname</b>	<b>Einsätze</b>
Kommandowagen	KdoW	10/1	90
Kommandowagen	KdoW	10/2	101
Mehrzweckfahrzeug	MZF	11/1	87
Einsatzleitfahrzeug	ELW 1	12/1	11
Tanklöschfahrzeug	TLF 16/25	21/1	24
Tanklöschfahrzeug	TLF 4000	23/1	22
Drehleiter mit Korb	DLK 23/12	30/1	139
Hilfeleistungslöschfahrzeug	HLF 20/16	40/1	145
Löschgruppenfahrzeug	LF 16/12	40/2	86
Gerätewagen Gefahrgut	GW-G2	52/1	4
Gerätewagen Atem-/Strahlenschutz	GW-AS	53/1	10
Rüstwagen	RW	61/1	69
Kleinalarmfahrzeug	KIAF	65/1	95
Versorgungs-LKW	LKW	81/1	14
Schlauchwagen	SW 2000	88/1	1
ABC Dekontaminations-LKW (P)	DEKON (P)	97/1	6
Pulveranhänger	P 250	-	1
Lichtanhänger	Polyma	-	2
Schlauchboot	RTB 1	-	8
Schaumwasserwerfer	SWA	-	2
<b>Gesamte Anzahl der ausgerückten Fahrzeuge:</b>			<b>917</b>



# Vorbeugender Brandschutz

<b>Im Bereich des Vorbeugenden Brandschutzes wurden geleistet:</b>	
Brandschutztechnische Begehungen	33
Schriftliche Stellungnahmen	30
Brandschutzunterweisungen	1
Führungen durch die Feuerwache	27
Schulalarme	2
Beratungsgespräche	111

# Einsatzstunden

<b>Personalaufwand bei Einsätzen 2014</b>		
Führungspersonal	289	
Ehrenamt	3563	
Hauptamt	543	
	<b>Stundenzahl gesamt:</b>	<b>4395</b>

# Arbeitsleistung

<b>Darstellung der Arbeitsleistung pro Mitglied im Jahr 2014</b>	
<b>Gesamt-Stundenzahl</b>	
- Einsätze	4395
- Ausbildung	9881
- Bereitschaft	1130
- Öffentlichkeitsarbeit *)	3302
<b>Summe:</b>	18708
Anzahl der Feuerwehrleute **)	135
<b>Arbeitsleistung pro Mitglied im (Stunden)</b>	<b>138,6</b>

\*) z.B. Tag der offenen Tür, Schauübungen, Familientag, ...

\*\*) aktive Feuerwehrleute und Jugendfeuerwehr

# Zusammenfassung

Die Freiwillige Feuerwehr Ansbach leistete im Jahr 2014 insgesamt **18708** Stunden Dienst für die Bürgerinnen und Bürger Ansbachs. Dabei kamen auf jedes Mitglied im Durchschnitt ca. 138 Stunden. Bei **854** Fahrzeugeinsätzen wurden **28** Personen gerettet. Die Feuerwehr Ansbach konnte **7** Menschen nur noch tot bergen und musste während des vergangenen Jahres **3** verletzte Feuerwehrmänner beklagen.