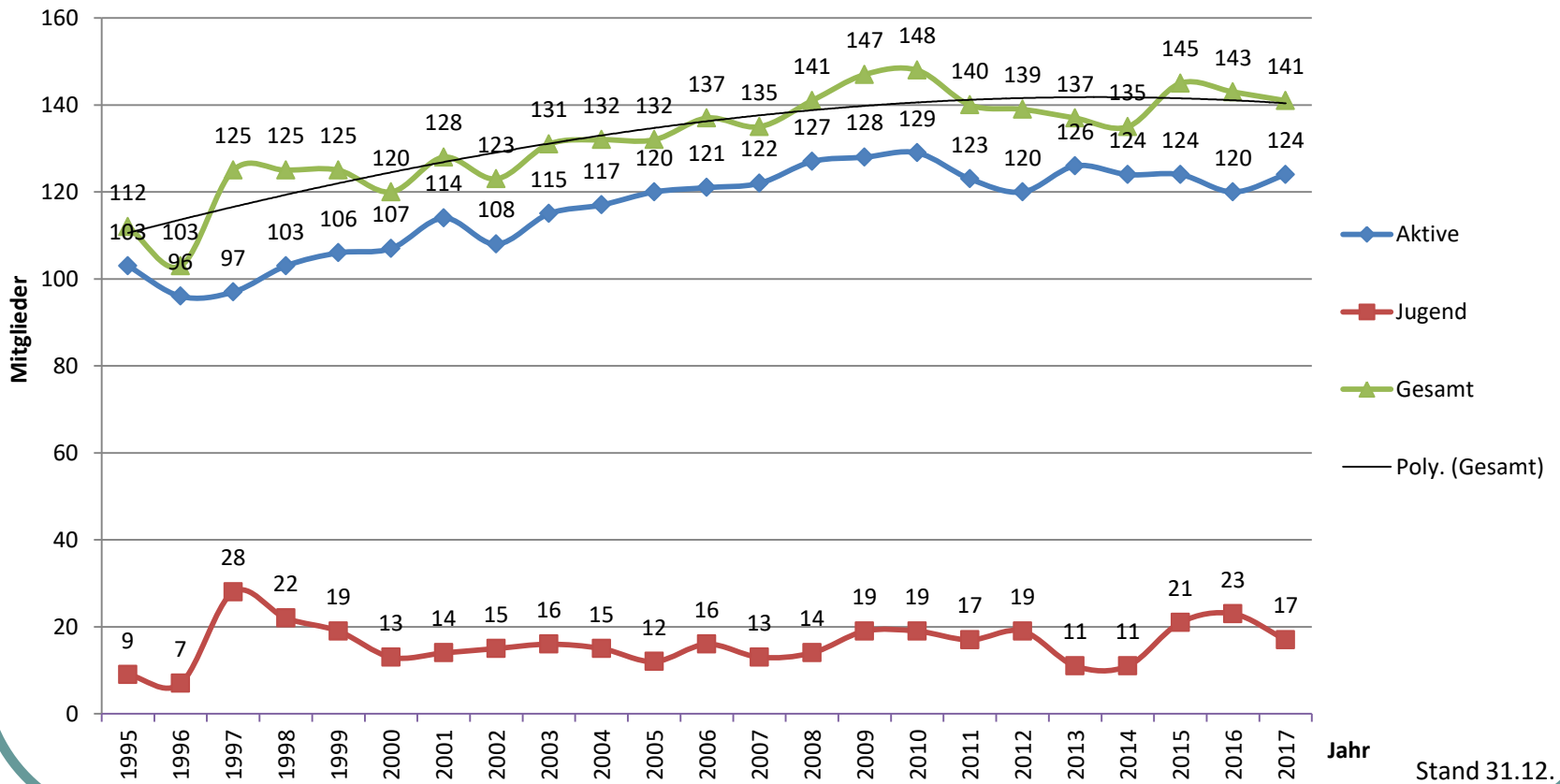


Bericht des Kommandanten

Berichtsjahr: 2017

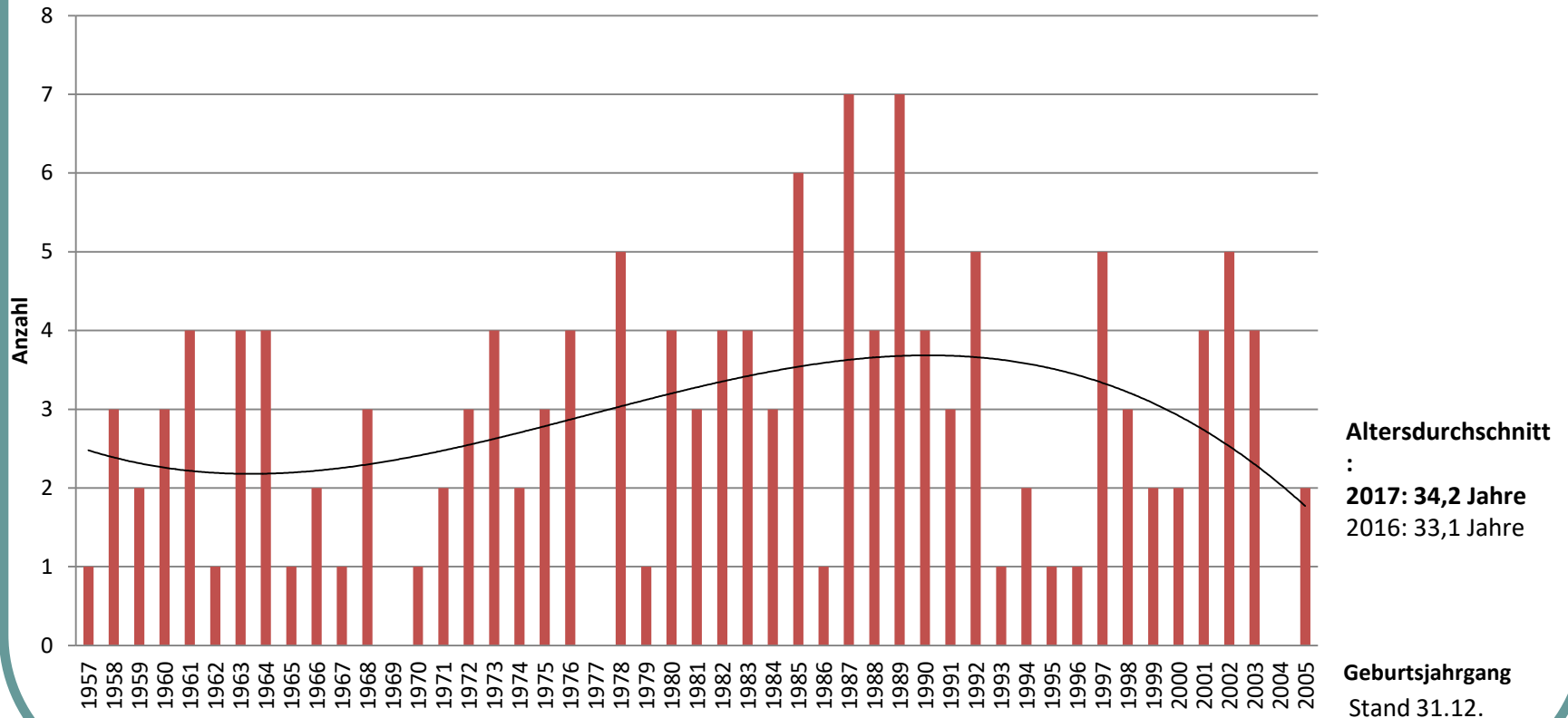
Mitgliederstand

Mitgliederentwicklung Freiwillige Feuerwehr Ansbach



Altersstruktur

Altersstruktur der Aktiven



Standortschulungen

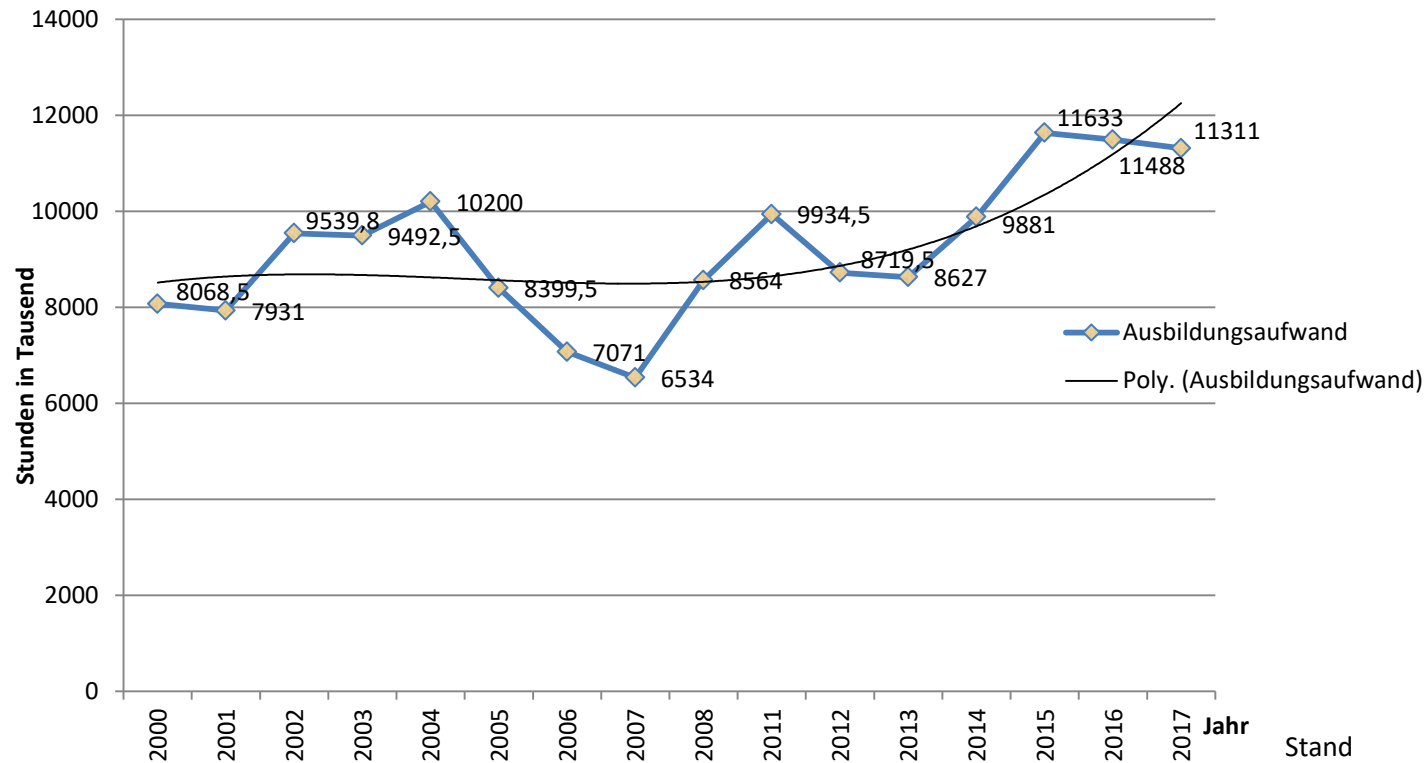
Schulungen in der Feuerwache Ansbach Standort-Schulung 2017				
Art	Stunden- aufwand pro Ausbildung	Teilnehmer insgesamt	Gesamtstunden pro Ausbildungsart	
1	Ausbildungen im KatS/UG ÖEL/FüGK	5,5	20	110
4	Einsatzübungen Höhenrettung	2	52	104
1	Erste Hilfe Ausbildung	9	15	135
18	Fahrzeugeinweisungen	3	69	207
1	Fahrersicherheitstraining	6	12	72
1	Fortbildung ABC	3	98	294
11	Fortbildungen ABC Dekontamination	2	128	256
1	Fortbildung ABC Strahlenschutz	12	10	120
35	Fortbildungen Absturzsicherung/Höhenrettung	3	395	1185
14	Fortbildungen Atemschutz/Gefahrgut	2	148	296
6	Fortbildung EDV-Systeme	2	18	36
2	Fortbildung Gruppenführer	3,5	46	161
18	Fortbildungen KatS/UG ÖEL	3	107	321
4	Fortbildungen Maschinisten	2,5	102	255
1	Fortbildung Maschinisten Stadtteile	2,5	28	70
1	Grundausbildung Absturzsicherung	24	3	72
1	Grundausbildung Atemschutz	19	9	171
1	Grundausbildung Chemieschutzanzüge	12	10	120
1	Grundausbildung Feuerwehr	150	15	2250
1	Grundausbildung Feuerwehrsantäter	14	15	210
6	Jugendfeuerwehr - Öffentlichkeitsarbeit	4	90	360
1	Jugendfeuerwehr - Wissenstest	3,5	18	63
30	Jugendfeuerwehr - Ausbildungen	2	525	1050
1	Leistungsprüfung Löscheinsatz	15	9	135
3	Leistungsprüfung Technische Hilfeleistung	15	23	345
1	Sprechfunkerlehrgang	14	15	210
1	Theoretischen Unterricht	2	65	130
32	Zugübungen	3	471	1413
Gesamtstundenaufwand der Schulungsmaßnahmen in der Feuerwache Ansbach:			10151	

Feuerwehrschiulen

Überörtliche Ausbildungen 2017 an den Bayerischen Feuerwehrschiulen Würzburg, Regensburg und Geretsried bei München		
Lehrgangsart	Teilnehmer	Stunden
ABC - Einsatz Grundlagen	Roman Haßler	40
ABC - Einsatz Grundlagen	Pascal Mittemeyer	40
ABC - Einsatz Strahlenschutz	Matthias Goldbach	40
ABC - Einsatz Strahlenschutz	Nina Macek	40
Angehörige einer UG-ÖEL	Jens Ziegler	40
Anlegen von Übungen im KatS für KVB	Herbert Oberhäußler	24
Anwenderschiulung Schaumtrainer	Daniel Straub	16
Anwenderschiulung Schaumtrainer	Sebastian Graf	16
Aufbaulehrgang f. Führungsdienstgrade - THL	Martin Zippel	24
Ausbilder in der Feuerwehr	Manfred Speiser	40
Drehleitermaschiinist	Johannes Assenbaum	40
Einführung in die Stabsarbeit	Jürgen Hessenauer	40
Fachwissen Digitalfunk	Patrick Mittemeyer	24
Führung bei Katastrophen für FÜGK und ÖEL	Martin Zippel	40
Gruppenführer	Ralf Guggenberger	40
Gruppenführer	Marco Krug	40
Gruppenführer	Petra Weinkauf	40
Gruppenführer	Kerstin Völkert	40
Leiter des Atemschutzes	Norbert Herrmann	16
Leiter einer Feuerwehr	Johannes Assenbaum	32
PSNV Grundlehrgang	Gerd Bardo	40
Seminar Messtechnik	Andreas Gröger	16
Tagesseminar - VU-LKW	Martin Herde	8
Tagesseminar - VU-LKW	Michael Lochmüller	8
Tagesseminar - VU-LKW	Patrick Mittemeyer	8
Tagesseminar - VU-LKW	Sebastian Graf	8
Tagesseminar - VU-LKW	Daniel Soldner	8
Tagesseminar "Ausbilderleitfaden Atemschutz"	Norbert Herrmann	8
Tagesseminar "Ausbilderleitfaden Atemschutz"	Alexander Pohl	8
Tagesseminar "Vorbeugender Brandschutz"	Peter Schmidt	8
Technische Hilfeleistung	Benjamin Feist	24
Technische Hilfeleistung	Daniel Motzet	24
Verbandsführer (Besondere Führungsdienstgrade)	Steffen Beck	80
Verbandsführer (Besondere Führungsdienstgrade)	Andreas Gröger	80
Verbandsführer (Besondere Führungsdienstgrade)	Bernd Blank	80
Zugführer	Daniel Schnupp	80
Gesamtstundenaufwand der Schulungsmaßnahmen an den Feuerwehrschiulen:		1160

Entwicklung des Ausbildungsaufwandes

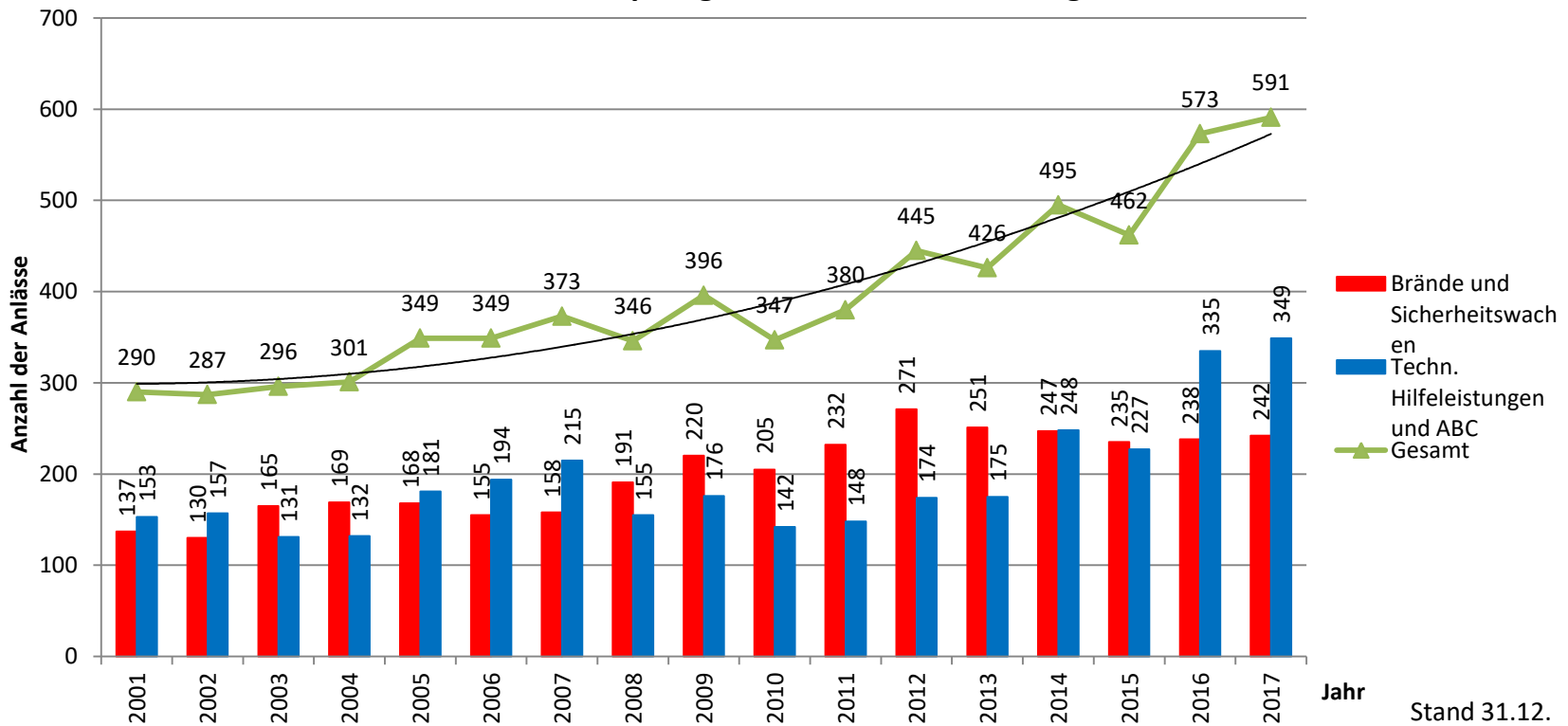
Ausbildungsaufwand FF Ansbach



Stand

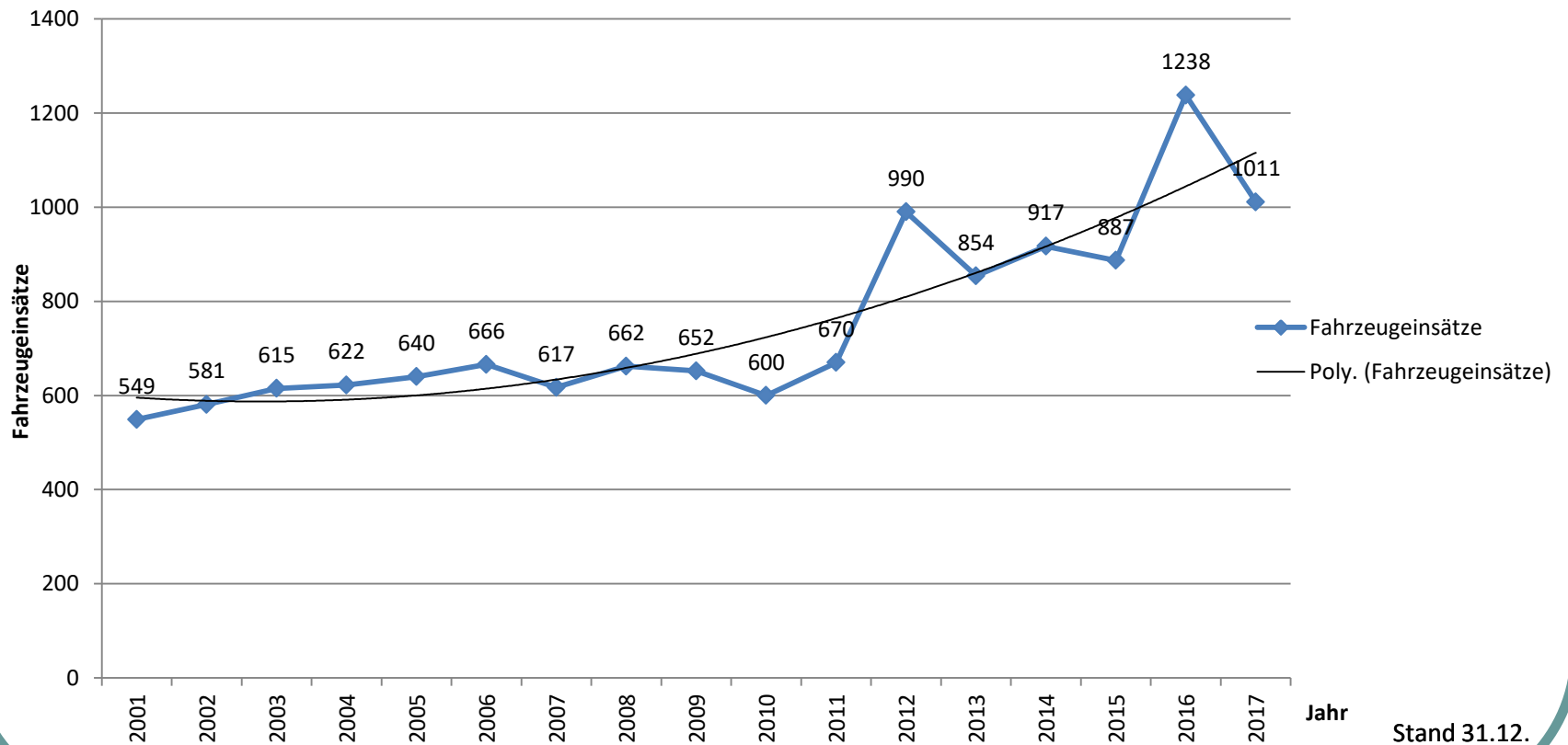
Einsatzanlässe

Entwicklung der Einsatzanlässe (Häufigkeit) Brandbekämpfung/Technische Hilfeleistung



Fahrzeugeinsätze

Fahrzeugeinsätze FF Ansbach



Fahrzeugeinsätze

Einsatzhäufigkeit je Fahrzeug im Jahr 2017			
Fahrzeugbezeichnung	Typ	Funkrufname	Einsätze
Kommandowagen	KdoW	10/1	48
Kommandowagen	KdoW	10/2	163
Kommandowagen	KdoW	10/3	20
Mehrzweckfahrzeug	MZF	11/1	61
Einsatzleitfahrzeug	ELW 1	12/1	13
Tanklöschfahrzeug	TLF 4000	23/1	16
Drehleiter mit Korb	DLK 23/12	30/1	161
Hilfeleistungslöschfahrzeug	HLF 20/16	40/1	197
Hilfeleistungslöschfahrzeug	HLF 20/16	40/2	97
Löschgruppenfahrzeug	LF 16/12	41/1	22
Gerätewagen Gefahrgut	GW-G2	52/1	6
Gerätewagen Logistik	GW-L1	55/1	20
Versorgungs-LKW	V-LKW	56/1	12
Schlauchwagen	SW 2000	58/1	2
Rüstwagen	RW	61/1	51
Kleinalarmfahrzeug	KIAF	65/1	113
ABC Dekontaminations-LKW (P)	DEKON (P)	67/1	1
Pulveranhänger	P 250	-	2
Lichtanhänger	Polyma	-	3
Schlauchboot	RTB 1	-	1
Schaumwasserwerfer	SWA	-	2
Gesamte Anzahl der ausgerückten Fahrzeuge:			<u>1011</u>

Vorbeugender Brandschutz

Im Bereich des Vorbeugenden Brandschutzes wurden geleistet:	
Brandschutztechnische Begehungen	23
Schriftliche Stellungnahmen	39
Brandschutzunterweisungen	6
Führungen durch die Feuerwache	23
Schulalarne	2
Beratungsgespräche	139

Einsatzstunden

Personalaufwand bei Einsätzen 2017		
Führungspersonal	164	
Ehrenamt	5157	
Hauptamt	1042	
	Stundenzahl gesamt:	6363

Arbeitsleistung

Darstellung der Arbeitsleistung pro Mitglied im Jahr 2017	
Gesamt-Stundenzahl	
- Einsätze	6363
- Ausbildung	11311
- Bereitschaft	1290
- Öffentlichkeitsarbeit *)	2345
Summe:	21309
Anzahl der Feuerwehrleute **)	141
Arbeitsleistung pro Mitglied im Jahr (Stunden)	151,1

*) z.B. Tag der offenen Tür, Schauübungen, Familientag, ...

**) aktive Feuerwehrleute und Jugendfeuerwehr

Zusammenfassung

Die Freiwillige Feuerwehr Ansbach leistete im Jahr 2017 insgesamt **21.309** Stunden Dienst für die Bürgerinnen und Bürger Ansbachs. Dabei kamen auf jedes Mitglied im Durchschnitt ca. **152** Stunden. Bei **1011** Fahrzeugeinsätzen wurden **18** Personen gerettet und weitere **17** versorgt. Die Feuerwehr Ansbach konnte **4** Menschen nur noch tot bergen und durfte während des vergangenen Jahres **0** verletzte Feuerwehrmänner/frauen beklagen.